

# Metamorphose mit Zukunft – Plattenbau neu interpretiert. Sanierung eines Gebäudekomplexes in Weimar-West

Moskauer Straße 45/126, 99427 Weimar



Außenansicht Nr. 126 nach Sanierung und Eckneubau, Fotos: Johannes Key, jkftv.de

**Weimarer Wohnstätte GmbH**

**nitschke + kollegen architekten GmbH,  
Weimar**

Aus WBS-70-Einheitsplattenbauwohnungen sind auf ressourcenschonende Weise neu zugeschnittene, hochwertig ausgestattete, barrierearme, bezahlbare Wohnungen entstanden, die dem immer individueller werdenden Wohnbedarf entsprechen.



Hauseingang Nr. 45



Foyer

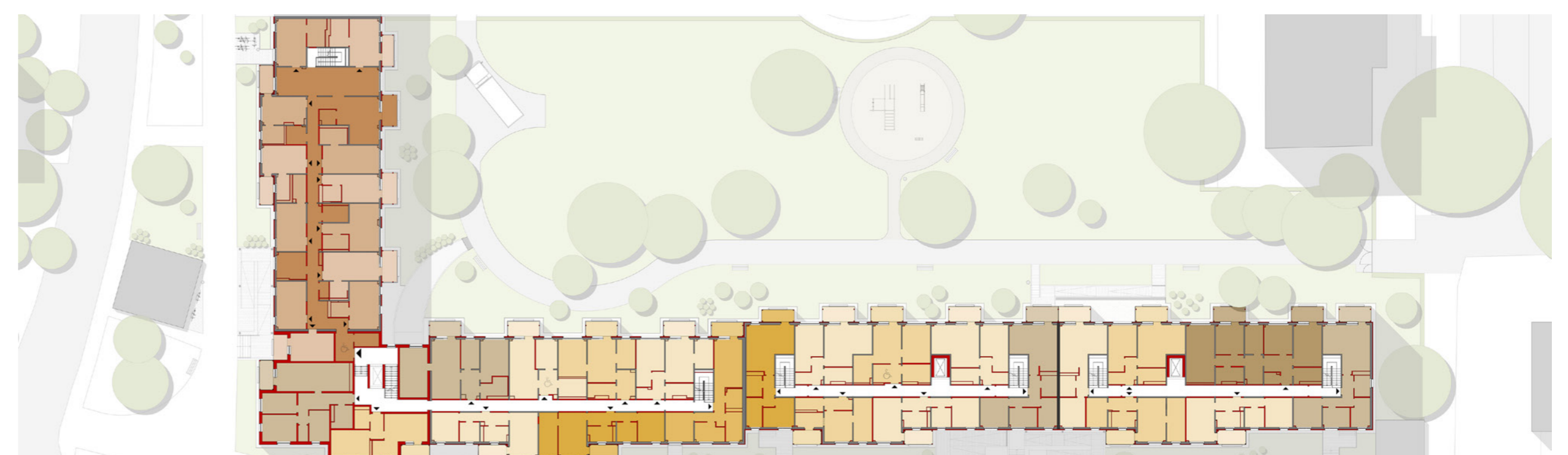


Lageplan



Großzügiger Innenhof mit Spielplatz

Bauzeit	02/2019–12/2023
Anzahl Wohneinheiten	161
Wohnfläche	9.812 m <sup>2</sup>
Anzahl Gewerbeeinheiten	2
Gewerbefläche	970 m <sup>2</sup>
Grundstücksfläche	4.917 m <sup>2</sup>
Finanzierung	mit Fördermitteln



Grundriss Regelgeschoss