

# Wohnen am Bürgerpark – Neubau eines Wohnquartiers in Erfurt-Johannesplatz

Friedrich-Engels-Straße 34, 34a–34d und 35, 35a–35e, 99086 Erfurt



Außenansicht, Fotos: Michael Miltzow

**Sparkasse Mittelthüringen, Erfurt**

**Junk & Reich Architekten BDA Planungsgesellschaft mbH, Weimar**

**Heinisch Landschaftsarchitekten Weimar**

Eine generationenübergreifende nachhaltige Quartiersentwicklung mit bezahlbaren Mieten, errichtet mit optimierten Baukosten und hoher architektonischer Qualität in grünem Kontext



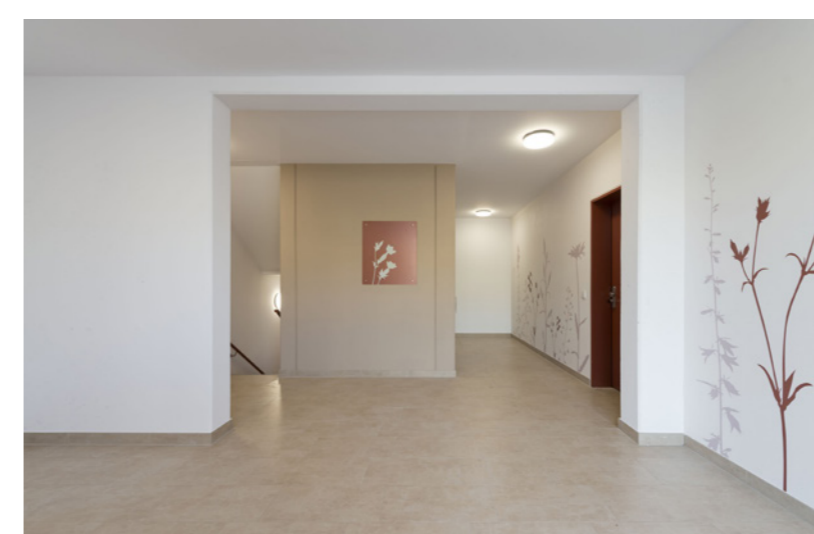
Innenhof Mieter



Luftbild aus 2022



Zugang von außen



Erdgeschoss Eingangsbereiche



Wohn- und Küchenbereich mit Balkon, Beispielwohnung

|                         |                       |
|-------------------------|-----------------------|
| Bauzeit                 | 09/2020–01/2023       |
| Anzahl Wohneinheiten    | 135                   |
| Wohnfläche              | 11.405 m <sup>2</sup> |
| Anzahl Gewerbeeinheiten | 0                     |
| Gewerbefläche           | 0 m <sup>2</sup>      |
| Grundstücksfläche       | 19.150 m <sup>2</sup> |
| Finanzierung            | frei finanziert       |



Grundrisse Erdgeschoss (links: Haus B 35–35e, rechts: Haus A 34–34d)